

18°19'30"E

18°20'0"E

18°20'30"E

18°21'0"E

MAPA GOSPODARCZO-PRZEGLĄDOWA DRZEWOSTANÓW OBREBU SMÓŁKI

GMINA:
Kozłminek - obszar wiejski
POWIAT
kaliski
WOJEWÓDZTWO
wielkopolskie

Stan na 11.05.2026 r.

POWIERZCHNIA OGÓLNA: 13,96 ha (13,9557 ha)

SKALA: 1 : 5 000

ARKUSZ 1(1)

0 50 100 200 300 400 500 metrów

Grunty obrębu
PIETRZYKÓW

Grunty
obrabu
KSAWERÓW



- Granica oddziału
- Granica pododdziału
- Granica działek ewidencyjnych
- Granica powierzchni niestanowiących wyłączenia (PNSW)
- Tory kolejowe
- Droga leśna
- Droga publiczna
- Ciek
- Linia energetyczna, telekomunikacyjna, rurociąg
- Pozostałe obiekty liniowe

- Granice kompleksów od lasów innej własności
- Granice współwłasności z inną własnością
- Granice gruntów przeznaczonych do zalesienia
- Kasownik
- Osobliwości przyrodnicze punktowe
- Osobliwości przyrodnicze powierzchniowe
- Opis oddziału
- Opis pododdziału
- Opis pododdziału z lasami poza ewidencją

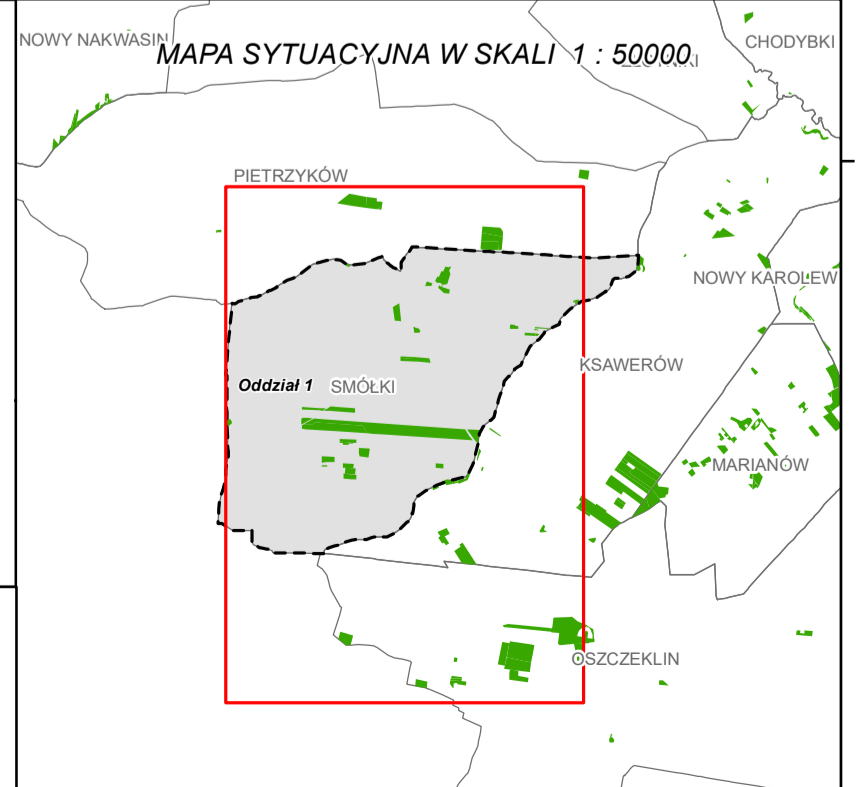
- Grunty leśne**
- | | |
|---------------------------|--|
| grunty leśne niezalesione | sosna (SO), modrzew (MD) |
| rębne i starsze | świerk (ŚW) |
| | jodła (JD), daglezja (DG) |
| | dąb (DB), dąb czerwony (DB.C) |
| | buk (BK), grab (GB) |
| | jesion (JS), klon (KL), jawor (JW), wiąz (WZ), czereśnia (CZR.P) |
| | olsza (OL) |
| | brzoza (BRZ), robinia akacjowa (AK) |
| | lipa (LP), osika (OS), topola (TP), wierzba (WB) |
| | Pozostałe grunty leśne |
| | Plazowina liściasta/iglasta |

Mapę sporządzono na podstawie mapy ewidencyjnej obrębu ewidencyjnego
Układ współrzędnych PL-1992
Wykonał: Maciej Sarnowski

SMÓŁKI

Sprawdziła: Anna Sulik

Opracowanie:
TAXUS.UL
Taxus UL Sp. z o.o.
ul. Ochocka 14; 02-495 Warszawa
www.taxusul.com.pl



18°19'30"E

18°20'0"E

18°20'30"E

18°21'0"E

51°46'30"N

51°46'0"N

51°45'30"N

51°45'0"N

51°46'30"N

51°46'0"N

51°45'30"N

51°45'0"N