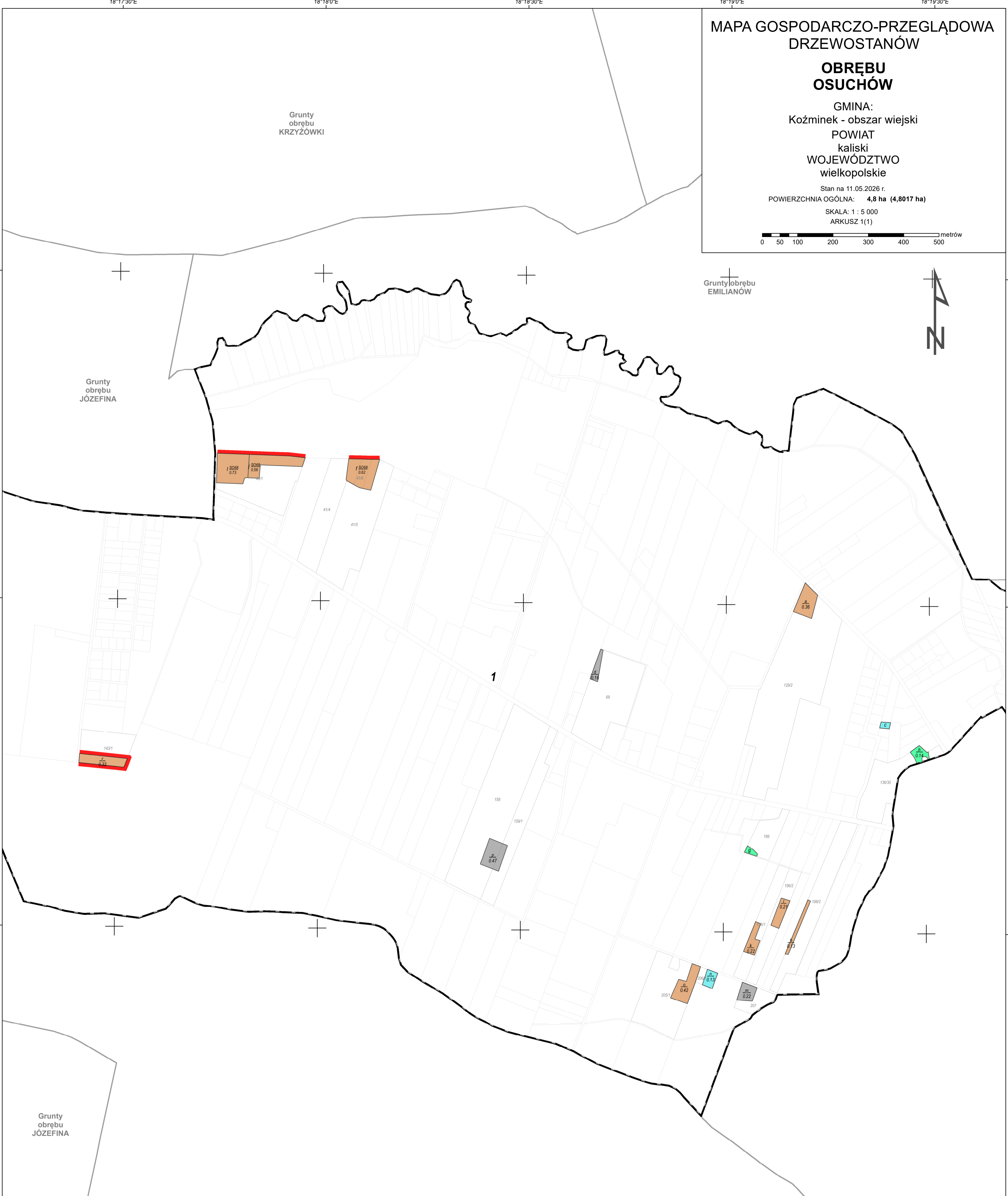
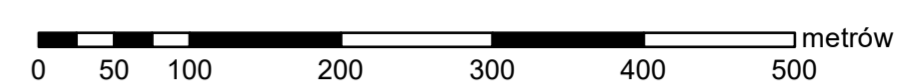


MAPA GOSPODARCZO-PRZEGLĄDOWA
DRZEWOSTANÓW

**OBREBU
OSUCHÓW**

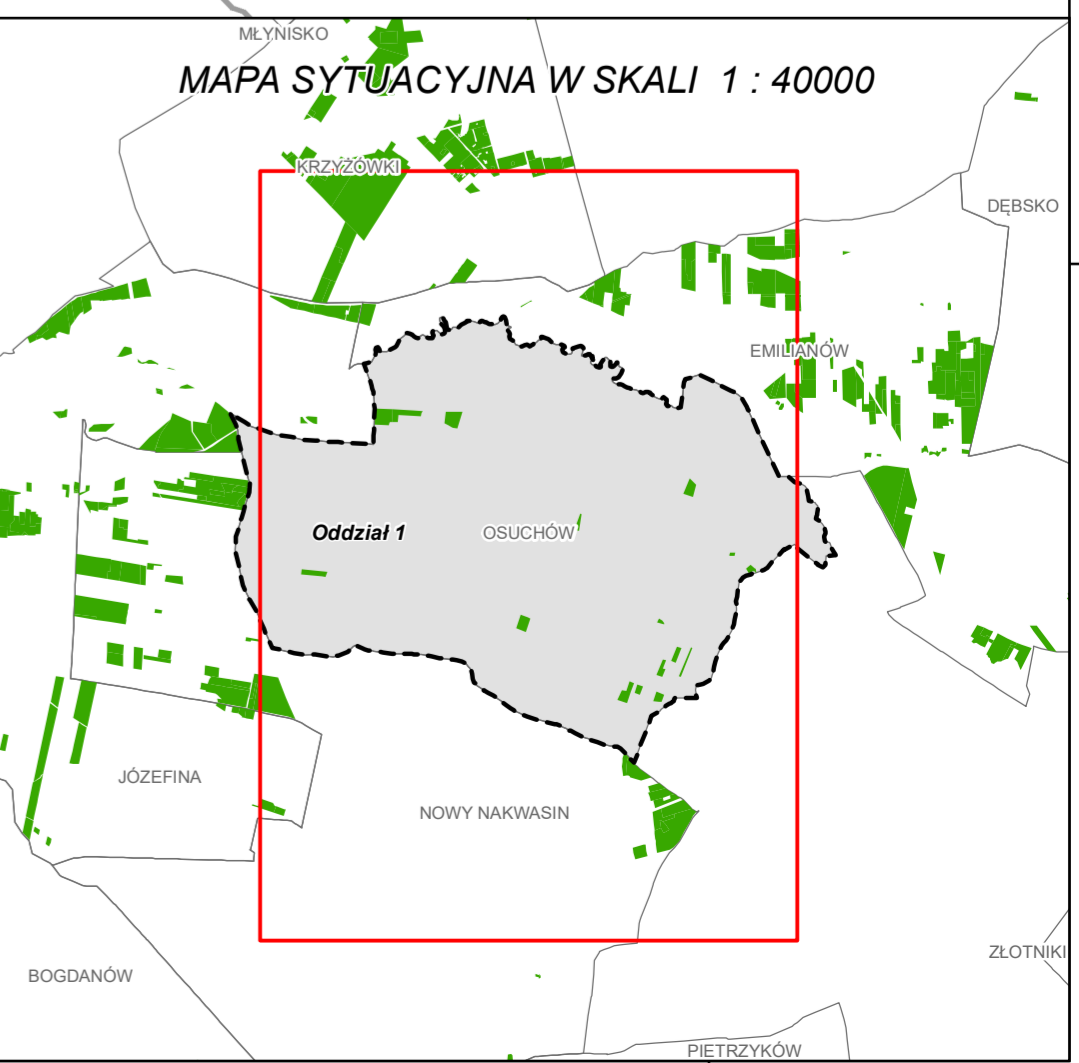
GMINA:
Kozminek - obszar wiejski
POWIAT
kaliski
WOJEWÓDZTWO
wielkopolskie

Stan na 11.05.2026 r.
POWIERZCHNIA OGÓLNA: 4,8 ha (4,8017 ha)
SKALA: 1 : 5 000
ARKUSZ 1(1)



- Granica oddziału
 - Granica pododdziału
 - Granica działek ewidencyjnych
 - Granica powierzchni niestanowiących wyłączenia (PNSW)
 - Tory kolejowe
 - Droga leśna
 - Droga publiczna
 - Ciek
 - Linia energetyczna, telekomunikacyjna, rurociąg
 - Pozostałe obiekty liniowe
- Granice kompleksów od lasów innej własności
 - Granice współwłasności z inną własnością
 - Granice gruntów przeznaczonych do zalesienia
 - Kasownik
 - Osobliwości przyrodnicze punktowe
 - Osobliwości przyrodnicze powierzchniowe
 - Opis oddziału
 - Opis pododdziału
 - Opis pododdziału z lasami poza ewidencją

- Grunty leśne**
- | | |
|--|--|
| grunty leśne niezalesione | leśne starsze |
| sosna (SO), modrzew (MD) | świerk (ŚW) |
| jodła (JD), daglezja (DG) | dąb (DB), dąb czerwony (DB.C) |
| buk (BK), grab (GB) | jesion (JS), klon (KL), jawor (JW), wiąz (WZ), czereśnia (CZR.P) |
| olsza (OL) | brzoza (BRZ), robinia akacjowa (AK) |
| lipa (LP), osika (OS), topola (TP), wierzba (WB) | Pozostałe grunty leśne |
| Płazowina liściasta/głasta | |



Mapę sporządzono na podstawie mapy ewidencyjnej obrębu ewidencyjnego **OSUCHÓW**
Układ współrzędnych PL-1992

Wykonał: **Maciej Samowski**
Sprawdziła: **Anna Sulik**

Opracowanie:
TAXUS UL
Taxus UL Sp. z o.o.
ul. Ochocka 14
02-495 Warszawa
www.taxusul.com.pl

51°48'30"N
51°48'30"N
51°48'30"N
51°48'30"N

51°48'30"N
51°48'30"N
51°48'30"N
51°48'30"N

