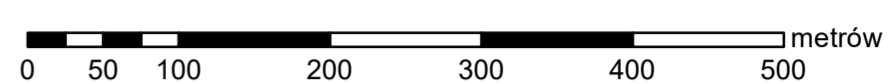


MAPA GOSPODARCZO-PRZEGLĄDOWA  
DRZEWOSTANÓW

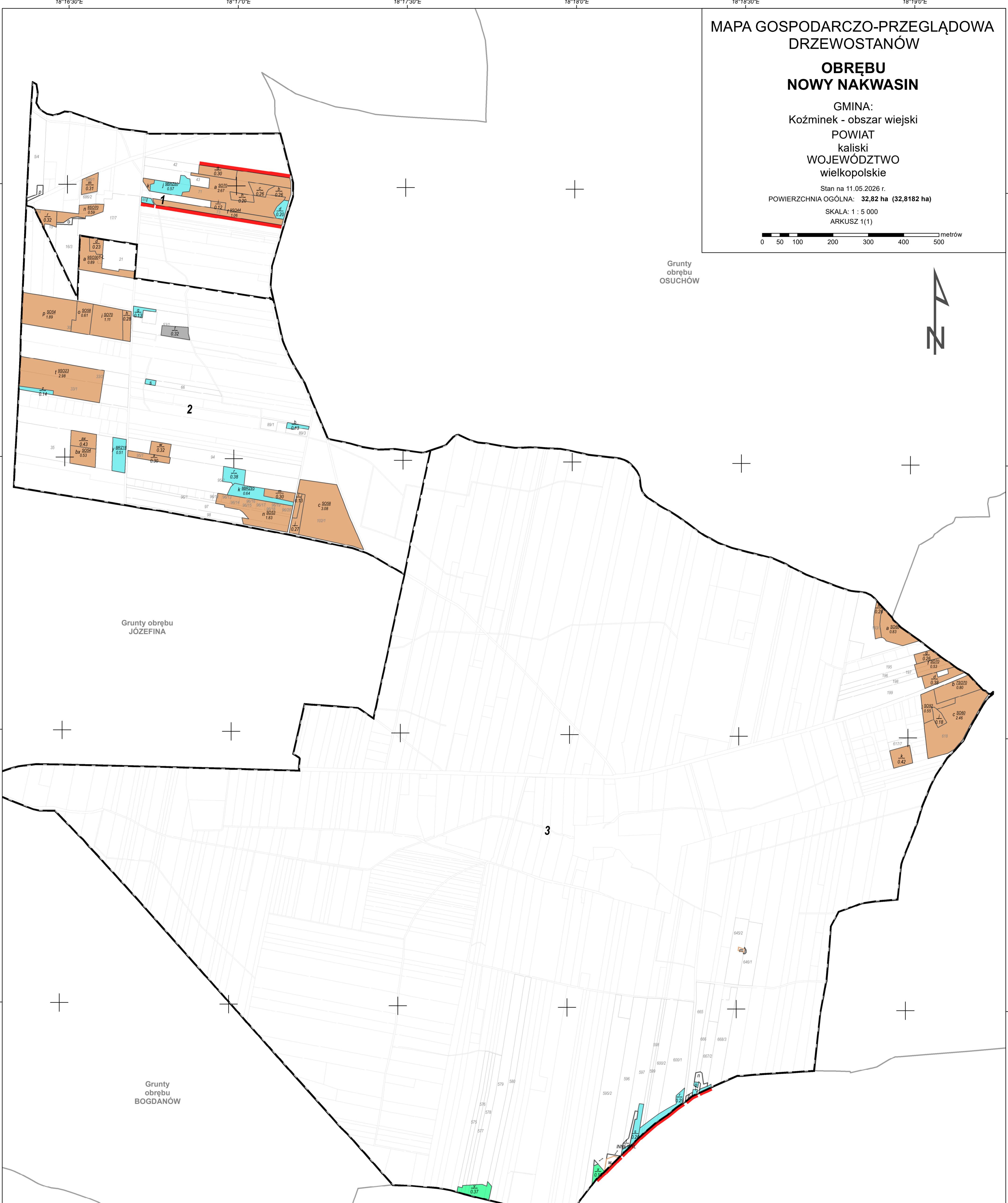
**OBREBU  
NOWY NAKWASIN**

GMINA:  
Kozminek - obszar wiejski  
POWIAT  
kaliski  
WOJEWÓDZTWO  
wielkopolskie

Stan na 11.05.2026 r.  
POWIERZCHNIA OGÓLNA: 32,82 ha (32,8182 ha)  
SKALA: 1 : 5 000  
ARKUSZ 1(1)

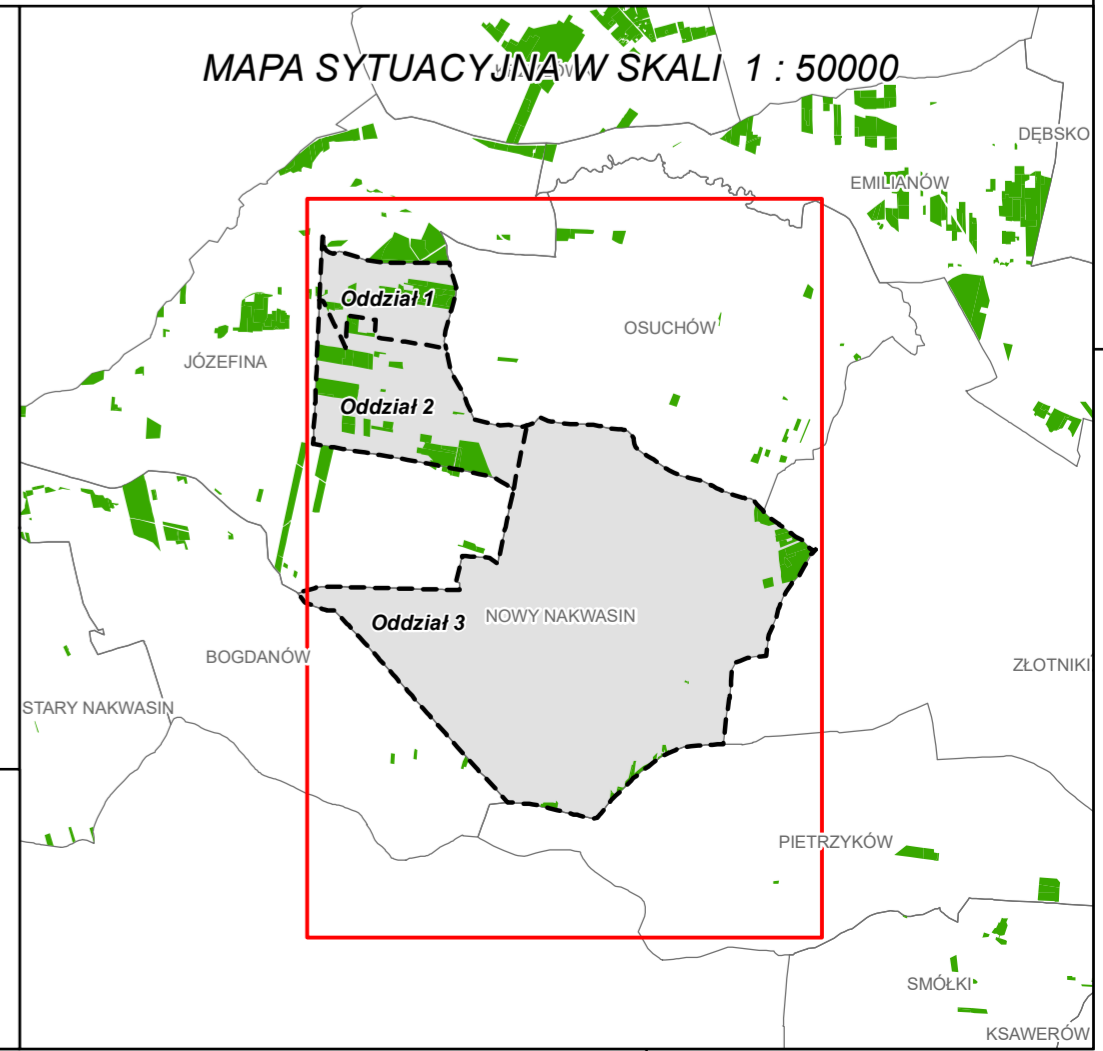


Grunty  
obrabu  
OSUCHÓW



- Granica oddziału
  - Granica pododdziału
  - Granica działek ewidencyjnych
  - Granica powierzchni niestanowiących wyłączenia (PNSW)
  - Tory kolejowe
  - Droga leśna
  - Droga publiczna
  - Ciek
  - Linia energetyczna, telekomunikacyjna, rurociąg
  - Pozostałe obiekty liniowe
- Granice kompleksów od lasów innej własności
  - Granice współwłasności z inną własnością
  - Granice gruntów przeznaczonych do zalesienia
  - Kasownik
  - Osobliwości przyrodnicze punktowe
  - Osobliwości przyrodnicze powierzchniowe
  - 46 Opis oddziału
  - a 6So55 5.76 Opis pododdziału
  - d 7So95 2.84 Opis pododdziału z lasami poza ewidencją

- Grunty leśne**
- |                            |   |
|----------------------------|---|
| grunty leśne niezalesione  | sosna (SO), modrzew (MD)  |
| grunty leśne rełne starsze | świerk (ŚW)   |
|                            | jodła (JD), daglezwja (DG)  |
|                            | dąb (DB), dąb czerwony (DB.C)                                       |
|                            | buk (BK), grab (GB)   |
|                            | jesion (JS), klon (KL), jawor (JW), wierzba (WZ), czereśnia (CZR.P) |
|                            | olsza (OL)  |
|                            | brzoza (BRZ), robinia akacjowa (AK)                                 |
|                            | lipa (LP), osika (OS), topola (TP), wierzba (WB)                    |
|                            | Pozostałe grunty leśne  |
|                            | Płazowina liściasta/głasta  |



Mapę sporządzono na podstawie mapy ewidencyjnej obrębu ewidencyjnego **NOWY NAKWASIN**  
Układ współrzędnych PL-1992

Wykonał: Maciej Samowski  
Sprawdziła: Anna Sulik

Opracowanie:  
**TAXUS UL**  
Taxus UL Sp. z o.o.  
ul. Ochocka 14  
02-495 Warszawa  
www.taxusul.com.pl