

18°22'30"E

18°23'0"E

18°23'30"E

Grunty obrębu
CHODYBKI

Grunty
obróbu
KSAWERÓW

MAPA GOSPODARCZO-PRZEGLĄDOWA DRZEWOSTANÓW OBREBU NOWY KAROLEW

GMINA:
Koźminek - obszar wiejski
POWIAT
kaliski
WOJEWÓDZTWO
wielkopolskie

Stan na 11.05.2026 r.

POWIERZCHNIA OGÓLNA: 6,68 ha (6,6763 ha)

SKALA: 1 : 5 000
ARKUSZ 1(1)

0 50 100 200 300 400 500 metrów

51°46'30"N

51°46'30"N

51°46'0"N

51°46'0"N

51°45'30"N

51°45'30"N

Grunty
obróbu
MARIANÓW

Grunty obrębu
GAĆ KALISKA

- Granica oddziału
 - Granica pododdziału
 - Granica działek ewidencyjnych
 - Granica powierzchni niestanowiących wyłączenia (PNSW)
 - Tory kolejowe
 - Droga leśna
 - Droga publiczna
 - Ciek
 - Linia energetyczna, telekomunikacyjna, rurociąg
 - Pozostałe obiekty liniowe
 - Granice kompleksów od lasów innej własności
 - Granice współwłasności z inną własnością
 - Granice gruntów przeznaczonych do zalesienia
 - Kasownik
 - Osobliwości przyrodnicze punktowe
 - Osobliwości przyrodnicze powierzchniowe
 - Opis oddziału
 - Opis pododdziału
 - Opis pododdziału z lasami poza ewidencją
- Grunty leśne**
- | | |
|-------------------------------------|------------------------------------------------------------------|
| grunty leśne niezalesione i starsze | sosna (SO), modrzew (MD) |
| | świerk (ŚW) |
| | jodła (JD), daglezja (DG) |
| | dąb (DB), dąb czerwony (DB.C) |
| | buk (BK), grab (GB) |
| | jesion (JS), klon (KL), jawor (JW), wiąz (WZ), czereśnia (CZR.P) |
| | olsza (OL) |
| | brzoza (BRZ), robinia akacjowa (AK) |
| | lipa (LP), osika (OS), topola (TP), wierzba (WB) |
| | Pozostałe grunty leśne |
| | Plazowina liściasta/iglasta |

Mapę sporządzono na podstawie mapy ewidencyjnej obrębu ewidencyjnego

NOWY KAROLEW

Układ współrzędnych PL-1992

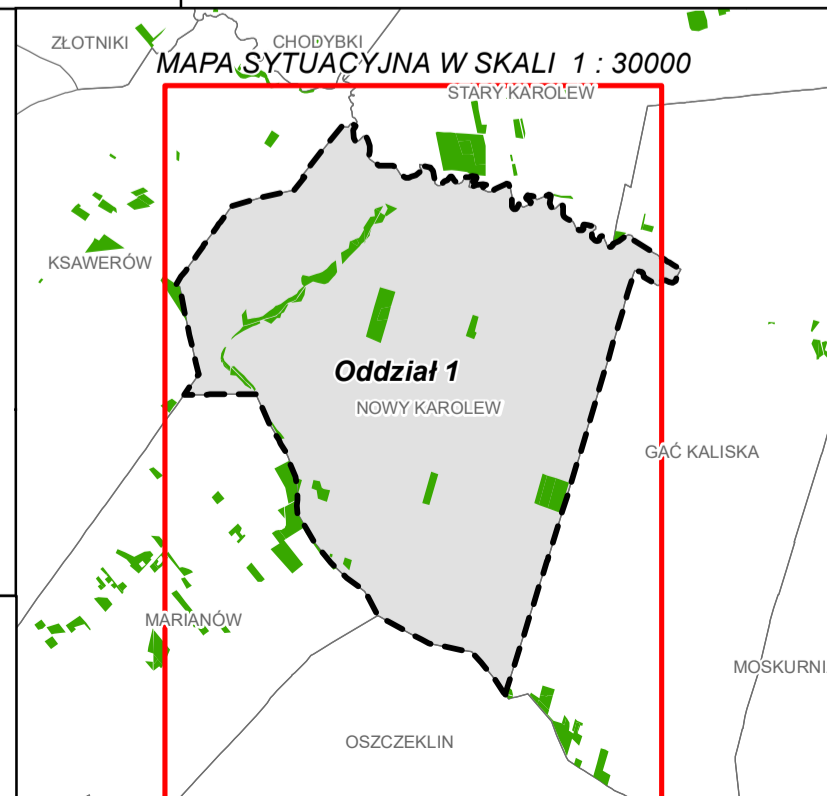
Wykonał: Maciej Sarnowski

Sprawdziła: Anna Sulik

Opracowanie:

TAXUS UL

Taxus UL Sp. z o.o.
ul. Ochocka 14; 02-495 Warszawa
www.taxusul.com.pl



18°22'30"E

18°23'0"E

18°23'30"E