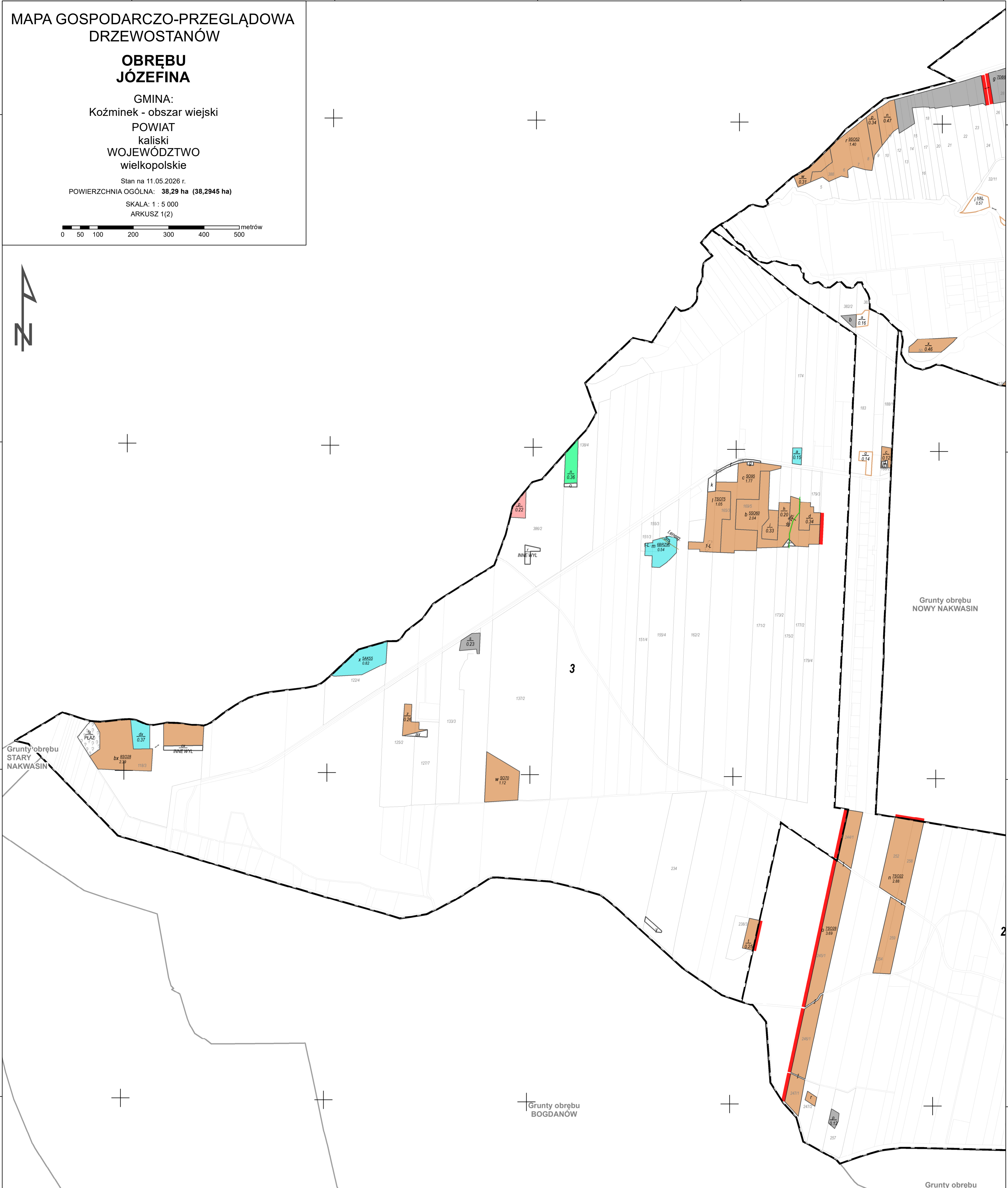
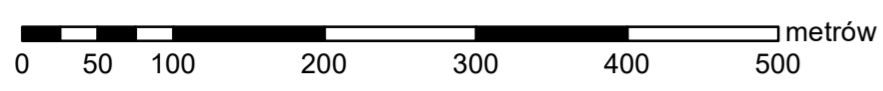


MAPA GOSPODARCZO-PRZEGLĄDOWA
DRZEWOSTANÓW

**OBREBU
JÓZEFINA**

GMINA:
Kozłminek - obszar wiejski
POWIAT
kaliski
WOJEWÓDZTWO
wielkopolskie

Stan na 11.05.2026 r.
POWIERZCHNIA OGÓLNA: 38,29 ha (38,2945 ha)
SKALA: 1 : 5 000
ARKUSZ 1(2)

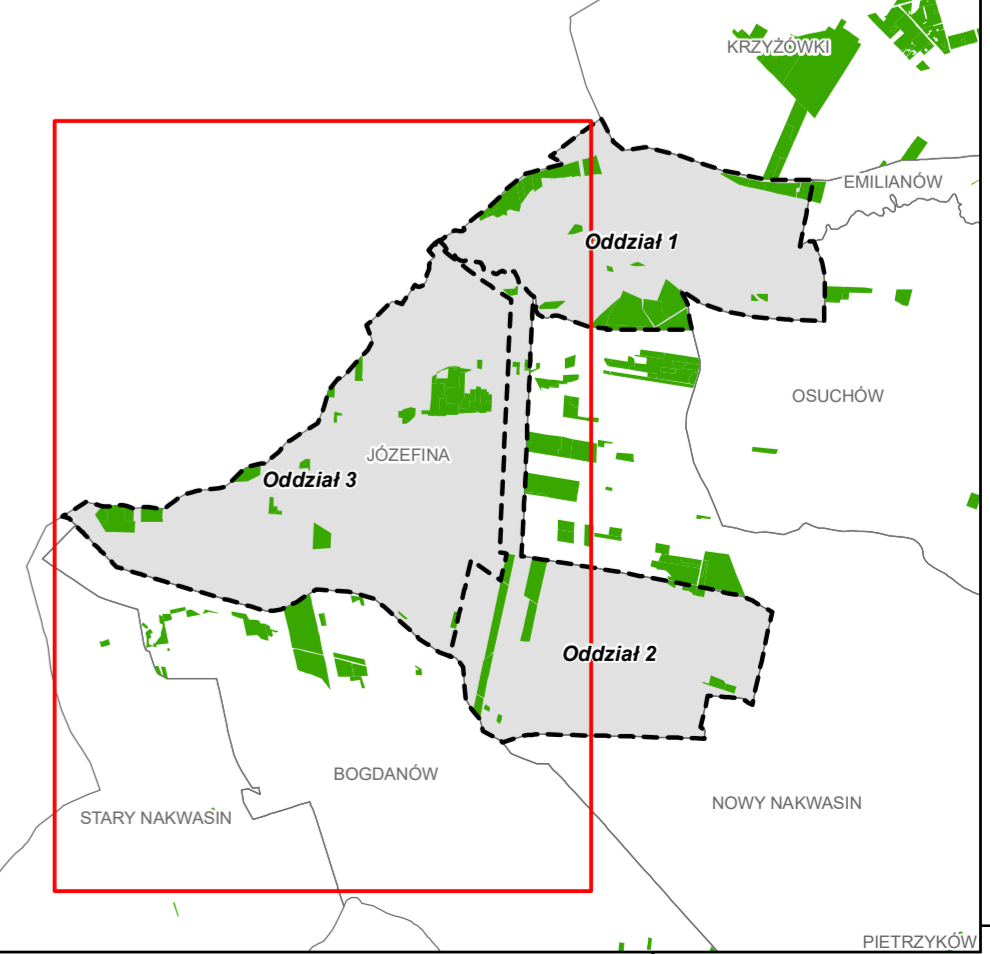


- Granica oddziału
- Granica pododdziału
- Granica działek ewidencyjnych
- Granica powierzchni niestanowiących wyłączenia (PNSW)
- Tory kolejowe
- Droga leśna
- Droga publiczna
- Ciek
- Linia energetyczna, telekomunikacyjna, rurociąg
- Pozostałe obiekty liniowe

- Granice kompleksów od lasów innej własności
- Granice współwłasności z inną własnością
- Granice gruntów przeznaczonych do zalesienia
- Osobliwości przyrodnicze punktowe
- Osobliwości przyrodnicze powierzchniowe
- 46** Opis oddziału
- 6So55/5.76** Opis pododdziału
- 7So95/2.84** Opis pododdziału z lasami poza ewidencją

- Grunty leśne**
- | | |
|----------------------------|--|
| grunty leśne niezalesione | sosna (SO), modrzew (MD) |
| grunty leśne rełne starsze | świerk (ŚW) |
| | jodła (JD), daglezja (DG) |
| | dąb (DB), dąb czerwony (DB.C) |
| | buk (BK), grab (GB) |
| | jesion (JS), klon (KL), jawor (JW), wiąz (WZ), czereśnia (CZR.P) |
| | olsza (OL) |
| | brzoza (BRZ), robinia akacjowa (AK) |
| | lipa (LP), osika (OS), topola (TP), wierzba (WB) |
| | Pozostałe grunty leśne |
| | Płazowina liściasta/głasta |

MAPA SYTUACYJNA W SKALI 1 : 40000



Mapę sporządzono na podstawie mapy ewidencyjnej obrębu ewidencyjnego
Układ współrzędnych PL-1992

JÓZEFINA

Wykonał: Maciej Samowski
Sprawdziła: Anna Sulik

Opracowanie:
TAXUS UL
Taxus UL Sp. z o.o.
ul. Ochocka 14
02-495 Warszawa
www.taxusul.com.pl