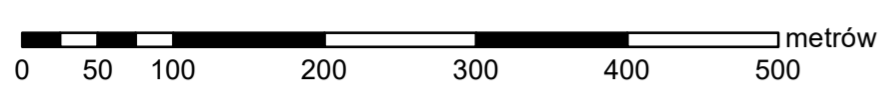


MAPA GOSPODARCZO-PRZEGLĄDOWA  
DRZEWOSTANÓW

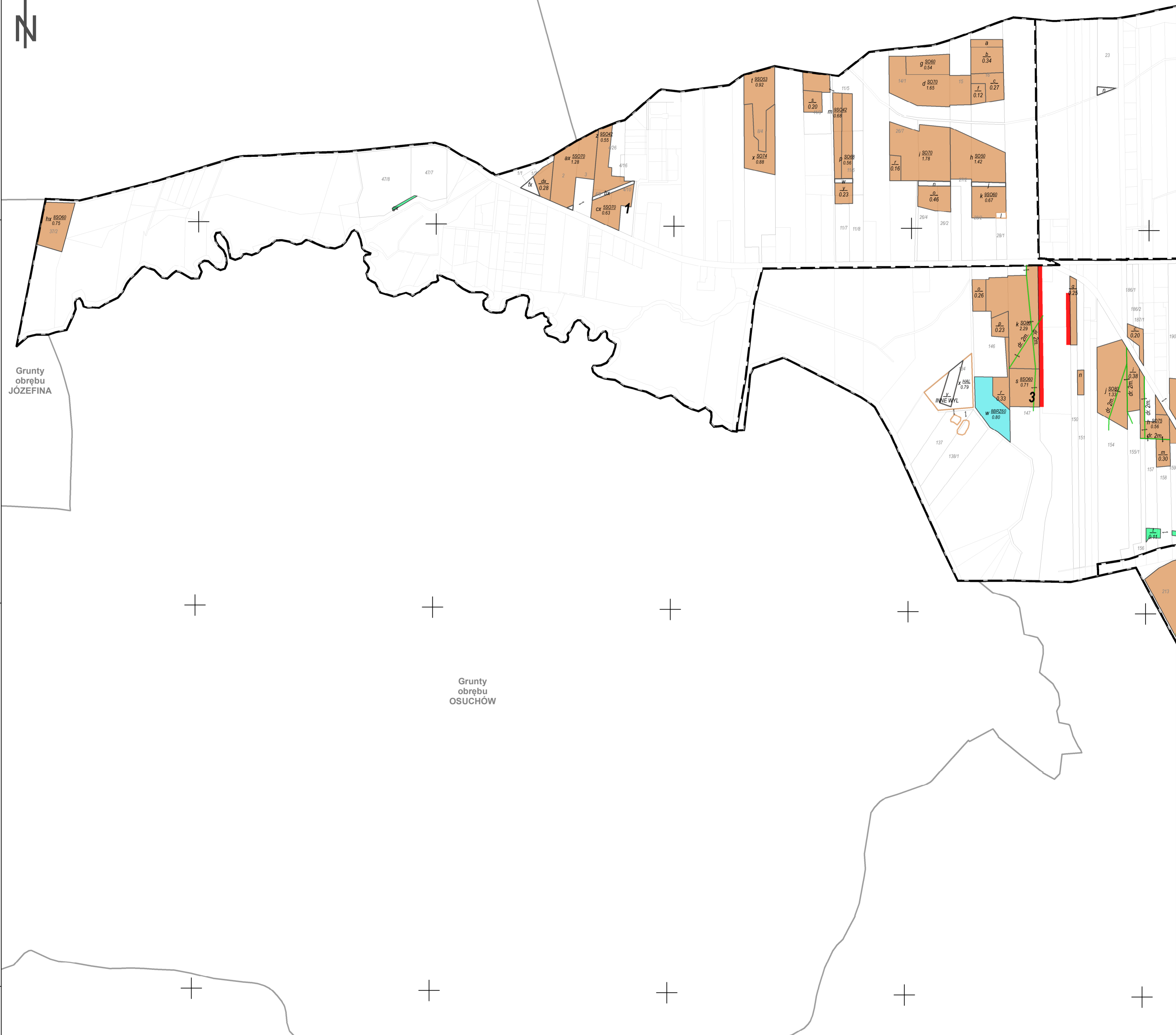
**OBREBU  
EMILIANÓW**

GMINA:  
Kozłminek - obszar wiejski  
POWIAT  
kaliski  
WOJEWÓDZTWO  
wielkopolskie

Stan na 11.05.2026 r.  
POWIERZCHNIA OGÓLNA: 49,1 ha (49,1013 ha)  
SKALA: 1 : 5 000  
ARKUSZ 1(2)



KRZYŻÓWKI



Grunty  
obrzebu  
JÓZEFINA

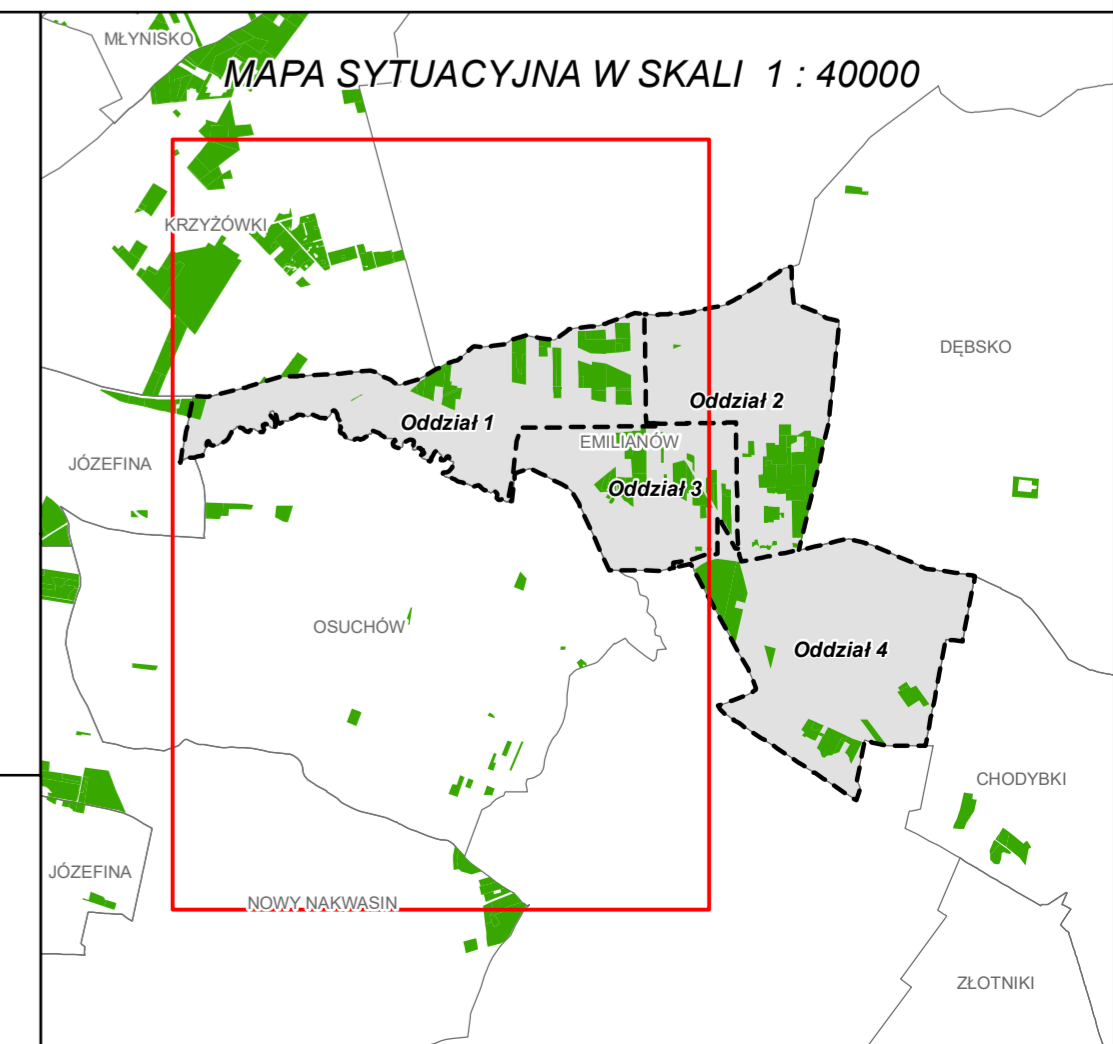
Grunty  
obrzebu  
OSUCHÓW

- Granica oddziału
- Granica pododdziału
- Granica działek ewidencyjnych
- Granica powierzchni niestanowiących wyłączenia (PNSW)
- Tory kolejowe
- Droga leśna
- Droga publiczna
- Ciek
- Linia energetyczna, telekomunikacyjna, rurociąg
- Pozostałe obiekty liniowe

- Granice kompleksów od lasów innej własności
- Granice współwłasności z inną własnością
- Granice gruntów przeznaczonych do zalesienia
- Kasownik
- Osobliwości przyrodnicze punktowe
- Osobliwości przyrodnicze powierzchniowe
- 46 Opis oddziału
- a 6So55 5.76 Opis pododdziału
- d 7So95 2.84 Opis pododdziału z lasami poza ewidencją

**Grunty leśne**

- grunty leśne niezalesione
- leśne starsze
- sosna (SO), modrzew (MD)
- świerk (ŚW)
- jodła (JD), daglezja (DG)
- dąb (DB), dąb czerwony (DB.C)
- buk (BK), grab (GB)
- jesion (JS), klon (KL), jawor (JW), wiąz (WZ), czereśnia (CZR.P)
- olsza (OL)
- brzoza (BRZ), robinia akacjowa (AK)
- lipa (LP), osika (OS), topola (TP), wierzba (WB)
- Pozostałe grunty leśne
- Płazowina liściasta/iglasta



Mapę sporządzono na podstawie mapy ewidencyjnej obrębu ewidencyjnego  
Układ współrzędnych PL-1992

**EMILIANÓW**

Wykonał: Maciej Samowski  
Sprawdziła: Anna Sulik

Opracowanie:  
**TAXUS UL**  
Taxus UL Sp. z o.o.  
ul. Ochocka 14  
02-495 Warszawa  
www.taxusul.com.pl