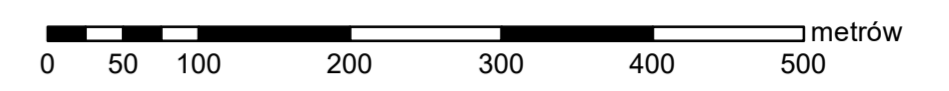


MAPA GOSPODARCZO-PRZEGLĄDOWA  
DRZEWOSTANÓW

**OBREBU  
BOGDANÓW**

GMINA:  
Kozminek - obszar wiejski  
POWIAT  
kaliski  
WOJEWÓDZTWO  
wielkopolskie

Stan na 11.05.2026 r.  
POWIERZCHNIA OGÓLNA: 11,9 ha (11,9006 ha)  
SKALA: 1 : 5 000  
ARKUSZ 1(1)

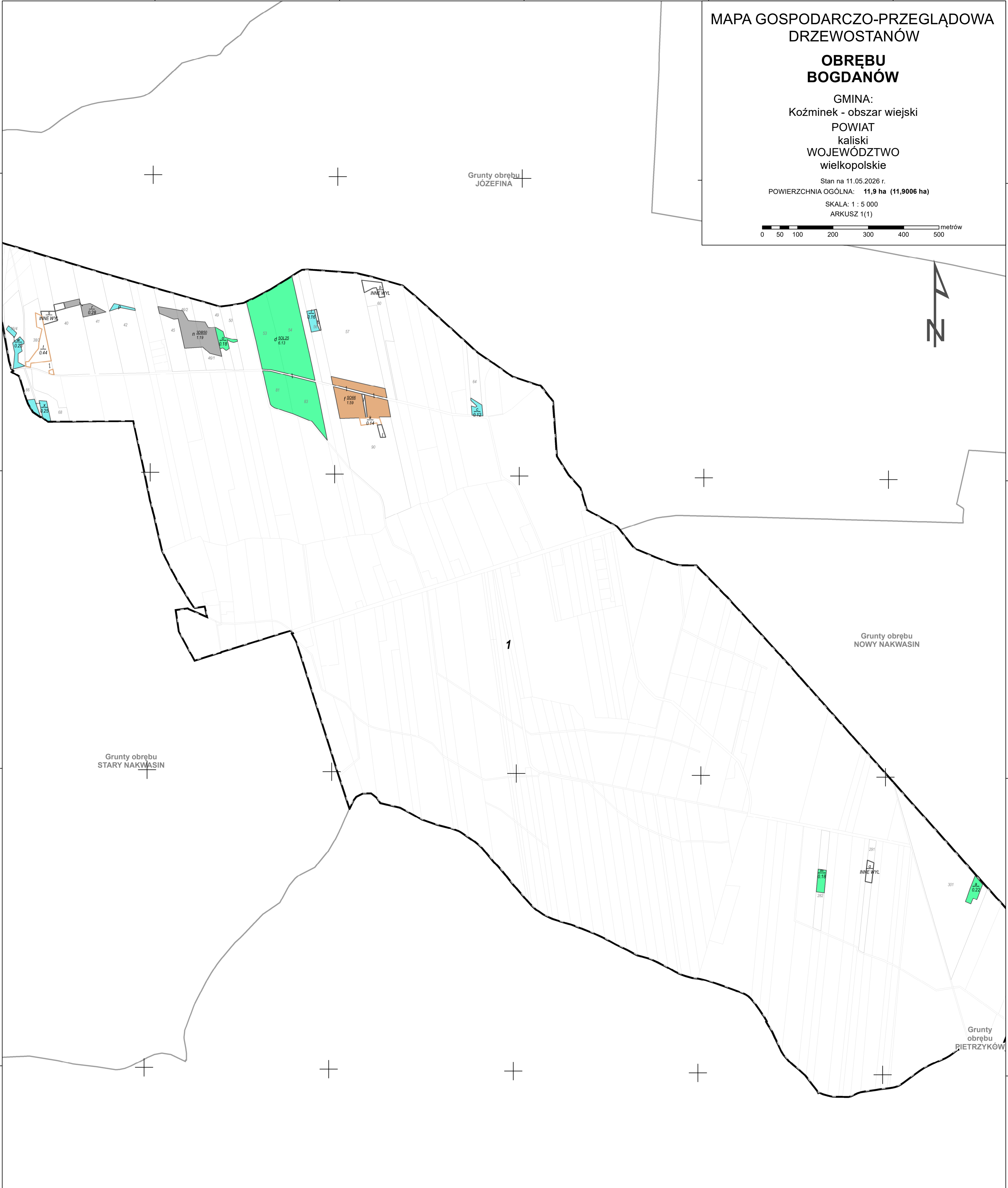


Grunty obrębu  
JÓZEFINA

Grunty obrębu  
NOWY NAKWASIN

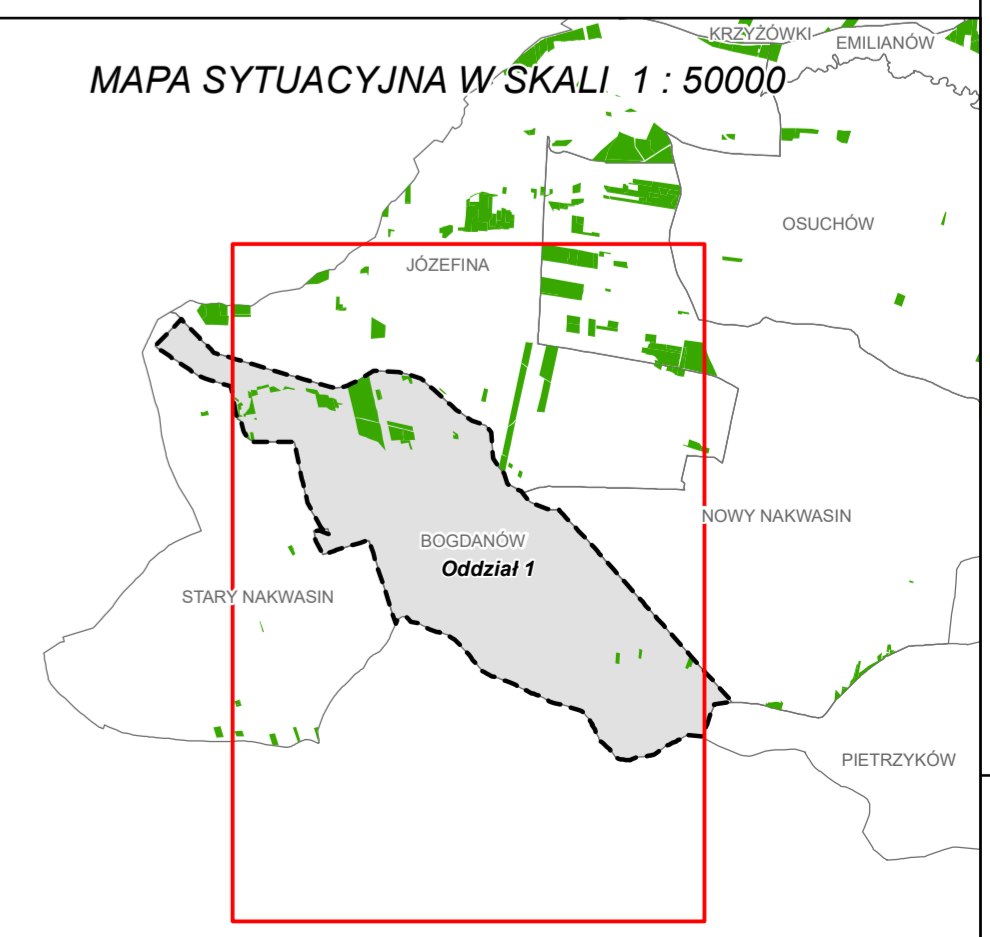
Grunty obrębu  
STARY NAKWASIN

Grunty obrębu  
PIETRZYKÓW



- Granica oddziału
  - Granica pododdziału
  - Granica działek ewidencyjnych
  - Granica powierzchni niestanowiących wyłączenia (PNSW)
  - Tory kolejowe
  - Droga leśna
  - Droga publiczna
  - Ciek
  - Linia energetyczna, telekomunikacyjna, rurociąg
  - Pozostałe obiekty liniowe
- Granice kompleksów od lasów innej własności
  - Granice współwłasności z inną własnością
  - Granice gruntów przeznaczonych do zalesienia
  - Kasownik
  - Osobliwości przyrodnicze punktowe
  - Osobliwości przyrodnicze powierzchniowe
  - Opis oddziału
  - Opis pododdziału
  - Opis pododdziału z lasami poza ewidencją

- Grunty leśne**
- |  |  |
|--|--|
| grunty leśne niezależone                         | leśne starsze  |
| sosna (SO), modrzew (MD)                         | świerk (ŚW)  |
| jodła (JD), dagleżja (DG)                        | dąb (DB), dąb czerwony (DB.C)                                    |
| buk (BK), grab (GB)                              | jesion (JS), klon (KL), jawor (JW), wiąz (WZ), czereśnia (CZR.P) |
| olsza (OL)                                       | brzoza (BRZ), robinia akacjowa (AK)                              |
| lipa (LP), osika (OS), topola (TP), wierzba (WB) | Pozostałe grunty leśne   |
| Płazowina liściasta/głasta                       |  |



Mapę sporządzono na podstawie mapy ewidencyjnej obrębu ewidencyjnego **BOGDANÓW**  
Układ współrzędnych PL-1992

Wykonał: Maciej Samowski  
Sprawdziła: Anna Sulik

Opracowanie:  
**TAXUS UL**  
Taxus UL Sp. z o.o.  
ul. Ochocka 14  
02-495 Warszawa  
www.taxusul.com.pl