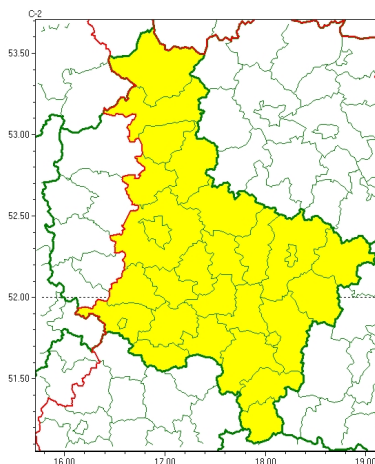




Zasięg ostrzeżeń w województwie

Przymrozki
2025-05-08 11:22



WOJEWÓDZTWO WIELKOPOLSKIE OSTRZEŻENIA METEOROLOGICZNE ZBIORCZO NR 82 WYKAZ OBOWIĄZUJĄCYCH OSTRZEŻEŃ o godz. 11:22 dnia 08.05.2025

Zjawisko/Stopień zagrożenia	Przymrozki/1
Obszar (w nawiasie numer ostrzeżenia dla powiatu)	powiaty: chodzieski(35), gnieźnieński(30), gostyński(26), jarociński(27), kaliski(33), Kalisz(30), kępiński(28), kolski(30), Konin(29), koniński(29), kościański(24), krotoszyński(29), leszczyński(27), Leszno(27), obornicki(28), ostrowski(30), ostrzeszowski(28), pilski(38), pleszewski(30), Poznań(26), poznański(26), rawicki(27), słupecki(28), średzki(25), śremski(24), turecki(33), wągrowiecki(31), wrzesiński(25), złotowski(44)
Ważność	od godz. 01:00 dnia 09.05.2025 do godz. 07:00 dnia 09.05.2025
Prawdopodobieństwo	80%
Przebieg	Lokalnie prognozowany jest spadek temperatury powietrza do około -1°C, przy gruncie do około -3°C.
SMS	IMGW-PIB OSTRZEGA: PRZYMROZKI/1 wielkopolskie (29 powiatów) od 01:00/09.05 do 07:00/09.05.2025 temp. min -1 st., przy gruncie -3 st. Dotyczy powiatów: chodzieski, gnieźnieński, gostyński, jarociński, kaliski, Kalisz, kępiński, kolski, Konin, koniński, kościański, krotoszyński, leszczyński, Leszno, obornicki, ostrowski, ostrzeszowski, pilski, pleszewski, Poznań, poznański, rawicki, słupecki, średzki, śremski, turecki, wągrowiecki, wrzesiński i złotowski.
RSO	Woj. wielkopolskie (29 powiatów), IMGW-PIB wydał ostrzeżenie pierwszego stopnia o przymrozkach
Uwagi	Miejscami ostrzeżenie będzie kontynuowane w kolejnych dniach. Bieżące informacje śledź na https://meteo.imgw.pl/ .



Instytut Meteorologii i Gospodarki Wodnej - Państwowy Instytut Badawczy
Regionalne Biuro Prognoz Meteorologicznych w Poznaniu
60-594 Poznań ul. Dąbrowskiego 174 /176
tel: 61 8495150
email: meteo.zachod@imgw.pl
www: www.imgw.pl

Opracowanie niniejsze i jego format, jako przedmiot prawa autorskiego podlega ochronie prawnej, zgodnie z przepisami ustawy z dnia 4 lutego 1994r o prawie autorskim i prawach pokrewnych (dz. U. z 2006 r. Nr 90, poz. 631 z późn. zm.).

Wszelkie dalsze udostępnianie, rozpowszechnianie (przedruk, kopiowanie, wiadomość sms) jest dozwolone wyłącznie w formie dosłownej z bezwzględnym wskazaniem źródła informacji tj. IMGW-PIB.